



1. Пешак је ступио на коловоз на обележеном пешачком прелазу и започео прелажење преко коловоза и у тој ситуацији:
- а) мора да стане и пропусти црвени путнички аутомобил .....
  - б) има првенство и у односу на жути и на црвени путнички аутомобил .....
  - ц) мора да се врати на тротоар и пропусти оба возила .....  4

2. Црвени путнички аутомобил у ситуацији на истој слици, претиче жути путнички аутомобил који се зауставља да пропусти пешака, на месту на коме му је претицање:
- а) дозвољено .....
  - б) забрањено правилима саобраћаја .....
  - ц) дозвољено под условом да смањи брзину кретања возила .....  4



3. Возач мотоцикла у ситуацији на слици:
- а) дужан је да пропусти путнички аутомобил .....
  - б) има првенство пролаза у односу на путнички аутомобил .....
  - ц) дужан је да пропусти и путнички аутомобил и сва возила која му долазе са десне стране .....  4

4. У ситуацији на истој слици, првенство пролаза регулисано је :
- а) правилима саобраћаја .....
  - б) ознакама на коловозу .....
  - ц) саобраћајним знаковима .....  4



5. Возач мотоцикла, у ситуацији на слици, који скреће улево:
- а) дужан је да пропусти и путнички аутомобил и теретно возило .....
  - б) има првенство пролаза у односу на оба возила .....
  - ц) дужан је да пропусти само путнички аутомобил .....  3

6. У ситуацији на истој слици, приликом скретања улево, возач мотоцикла дужан је да поступи:
- а) по светлосном саобраћајном знаку .....
  - б) само по саобраћајном знаку .....
  - ц) по саобраћајном знаку и по правилима саобраћаја .....  3

7. Моторно возило са два точка, чија највећа конструктивна брзина, без обзира на начин преноса, не прелази 45 km/h, при чему радна запремина мотора, када возило има мотор са унутрашњим сагоревањем, не прелази 50 cm<sup>3</sup>, назива се:
- а) лаки трицикл .....
  - б) мотоцикл .....
  - ц) мопед .....  3



8. Део пута, улица или део насеља по коме је дозвољен искључиво саобраћај пешака, а који је обележен прописаном саобраћајном сигнализацијом, назива се:
- а) зона успореног саобраћаја .....    ③
- б) зона школе .....
- ц) пешачка зона .....



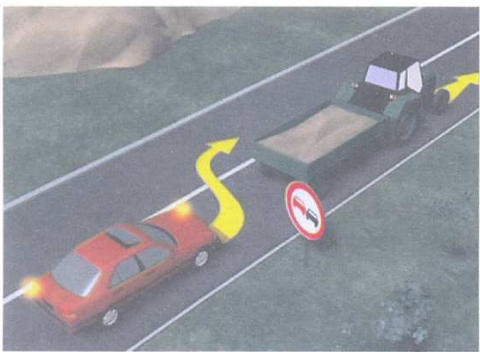
9. Приликом скретања улево, у ситуацији на слици, возач аутобуса:
- а) има првенство пролаза у односу на пешака .....
- б) дужан је да пропусти пешака .....
- ц) мора употребити звучни знак сиреном да пешак што брже пређе преко коловоза .....  ②

10. Возач мотоцикла у ситуацији на истој слици престојава се ради скретања удесно:
- а) прописно .....
- б) непрописно .....
- ц) непотребно, јер скретање удесно може извршити и из леве саобраћајне траке .....  ③



11. Возачи бицикла, у ситуацији на слици, крећу се:
- а) прописно .....
- б) непрописно .....
- ц) саобраћајном траком којом је забрањено кретање бицикала .....  ③

12. У ситуацији на истој слици возачи бицикала се крећу путем на коме је кретање бицикла:
- а) дозвољено .....
- б) забрањено правилима саобраћаја .....
- ц) забрањено ознакама на коловозу .....  ③



13. Возачу путничког аутомобила претицање трактора, у ситуацији на слици је:
- а) дозвољено .....
- б) забрањено само саобраћајним знаком .....
- ц) забрањено саобраћајним знаком и ознакама на коловозу .....  ③

14. Највећа дозвољена брзина аутомобила на путу, у ситуацији на слици је :
- а) 60 km/h .....
- б) 80 km/h .....
- ц) 100 km/h .....  ②



15. Возач трамваја у ситуацији на слици:
- а) има првенство пролаза у односу на сва возила .....
- б) дужан је да пропусти сва возила .....
- ц) дужан је да пропусти само путничка возила број 3 и 4 .....  ③

16. У ситуацији на истој слици, када је на семафору укључено жуто трепћуће светло, возачи морају:
- а) сачекати појаву црвеног или зеленог светла .....
- б) поступити по правилима саобраћаја .....
- ц) поступити по саобраћајним знаковима .....  ③



17. Возачу мотоцикла у ситуацији на слици, скретање улево је:
- а) дозвољено .....
  - б) забрањено .....
  - ц) дозвољено само ако скретање врши у леву саобраћајну траку .....  3

18. Возач путничког аутомобила у ситуацији на истој слици, врши скретање улево:
- а) непрописно .....
  - б) прописно, из одговарајуће саобраћајне траке .....
  - ц) на раскрсници на којој је забрањено скретање улево .....  3



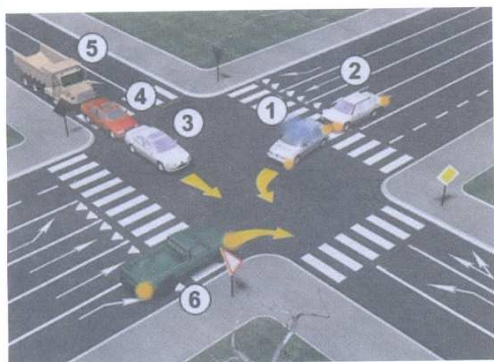
19. Возач бицикла у ситуацији на слици скреће улево:
- а) прописно .....
  - б) непрописно .....
  - ц) у саобраћајну траку намењену за кретање возила из супротног смера .....  3

20. У ситуацији на истој слици, улица у коју улази возач бицикла има:
- а) две коловозне траке .....
  - б) једну коловозну траку .....
  - ц) једну саобраћајну траку .....  3

21. Возач бицикла не сме да се креће бицикличком стазом брзином већом од:
- а) 25 km/h .....
  - б) 35 km/h .....
  - ц) 40 km/h .....  3



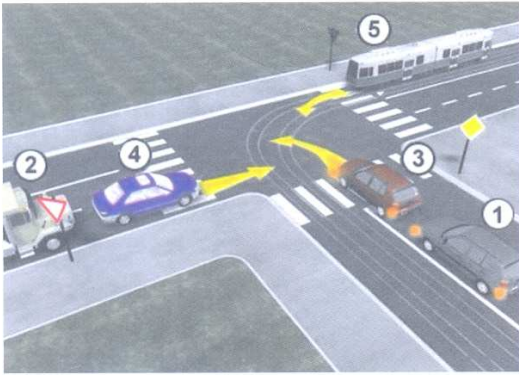
22. Знак полицијског службеника који даје учесницима у саобраћају (у ситуацији на слици) хоризонтално одрученом руком са дланом отворене шаке окренуте на горе и лаганим махањем подлактице и шаке савијањем у лакту, значи да возач у чијем смеру даје знак треба да:
- а) заустави своје возило .....
  - б) помери своје возило ближе раскрсници, односно овлашћеном лицу .....
  - ц) убрза кретање свог возила .....  3



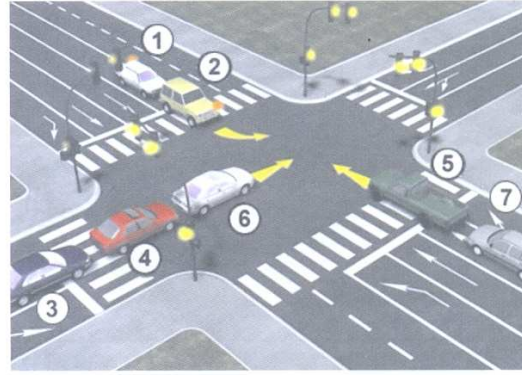
23. Возило полиције (1) у ситуацији на слици приликом скретања улево:
- а) дужно је да пропусти сва возила која се крећу путем са првенством пролаза .....
  - б) има првенство пролаза у односу на сва возила на раскрсници .....
  - ц) дужно је да пропусти сва возила која се крећу путем са првенством пролаза и зелени путнички аутомобил (6) .....  4

24. Одредбе закона о ограничењу брзине, на возила са првенством пролаза се:
- а) примењују .....
  - б) не примењују .....
  - ц) примењују само у насељу .....  3

25-26. У поља испод слике упиши бројеве који се налазе поред возила по редоследу проласка кроз раскрсницу:



5



5

			27. Саобраћајни знак "обавезан смер" је знак обележен словом: А ..... <input type="text"/> Б ..... <input type="text"/> <b>3</b> В ..... <input type="text"/>
A	Б	В	
A	Б	В	28. Саобраћајни знак "укрштање са споредним путем под правим углом" је знак обележен словом: А ..... <input type="text"/> Б ..... <input type="text"/> <b>3</b> В ..... <input type="text"/>
A	Б	В	
			29. Саобраћајни знак "прелаз пута преко железничке пруге са браницима или полубраницима" је знак обележен словом: А ..... <input type="text"/> Б ..... <input type="text"/> <b>3</b> В ..... <input type="text"/>
A	Б	В	
A	Б	В	30. Саобраћајни знак "забрана паркирања у непарне дане" је знак обележен словом: А ..... <input type="text"/> Б ..... <input type="text"/> <b>3</b> В ..... <input type="text"/>
A	Б	В	
			31. Саобраћајни знак "зона успореног саобраћаја" је знак обележен словом: А ..... <input type="text"/> Б ..... <input type="text"/> <b>3</b> В ..... <input type="text"/>
A	Б	В	

**НАШИ ПРИЈАТЕЉИ!**

\_\_\_\_\_ (Стартни број, име и презиме)

\_\_\_\_\_ (Назив-разред/школа/екипа)

100-  Негативних Поена =  УКУПНО Поена



CIP - Каталогизација у публикацији Народна библиотека Србије, Београд

ISBN: 978-86-905477-5-3  
COBISS.SR-ID 205145612