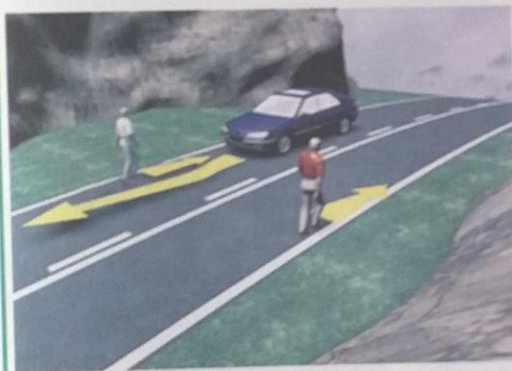


1. Саобраћајна трака је на слици означена бројем:
- а) 1 3
- б) 2
- ц) 3

2. На деоници пута коју видимо на слици полукружно окретање:
- а) није дозвољено
- б) је дозвољено само ако нема возила из супротног смера 3
- ц) је дозвољено



3. У ситуацији на слици:
- а) оба пешака се крећу непрописно, путем на којем им је кретање забрањено 3
- б) пешак у белој мајци се креће прописно, а пешак у црвеној мајци непрописно
- ц) пешак у црвеној мајци се креће прописно, а пешак у белој мајци непрописно

4. Када се крећу у групи, путем ван насеља, пешаци су дужни да се крећу:
- а) у паровима, уз десну ивицу коловоза у смеру кретања 3
- б) у паровима, уз леву ивицу коловоза у смеру кретања
- ц) у колони један иза другог, уз леву ивицу коловоза у смеру кретања



5. Мотоциклиста на слици, из траке у којој се налази, кретање прописно може да настави:
- а) само скретањем удесно 3
- б) право или скретањем удесно
- ц) право или скретањем улево или удесно

6. Првенство пролаза у ситуацији на слици има:
- а) зелени путнички аутомобил, јер је ближи раскрсници 3
- б) зелени путнички аутомобил, јер задржава правац кретања
- ц) теретно возило, које зеленом путничком аутомобилу долази са десне стране

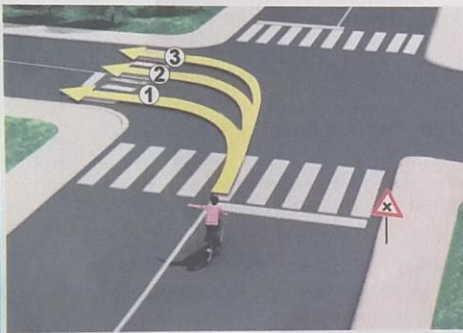
7. Непосредно регулисање саобраћаја у зони школе, могу вршити:
- а) униформисани полицијски службеници 3
- б) наставници
- ц) родитељи

8. Пролажење учесника у саобраћају поред другог учесника у саобраћају који му долази у сусрет је:
- а) мимоилажење
- б) обилажење 3
- ц) пропуштање



9. Возач који у ситуацији на слици, врши претицање, то чини:
- а) прописно
- б) непрописно 3
- ц) на делу пута где је претицање забрањено

10. Колону возила чини низ од најмање:
- а) три возила
- б) четири возила 3
- ц) пет возила



11. Возач бицикле правилно скреће путањом:
- а) 1
- б) 2 4
- ц) 3

12. У ситуацији на слици, возач бицикле се креће путем који се на раскрсници:
- а) укршта са путем исте важности
- б) укршта са споредним путем 3
- ц) спаја са споредним путем под правим углом са леве стране



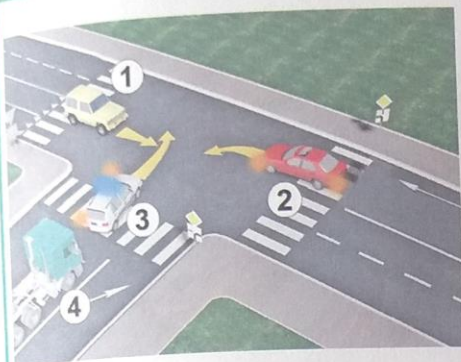
13. Обилажење аутобуса, у ситуацији на слици, возачу теретног возила је:
- а) забрањено правилима саобраћаја
- б) дозвољено ако управља возилом тако да не угрожава лица која улазе и излазе из аутобуса 3
- ц) забрањено ознакама на коловозу

14. Знак који видимо на слици означава забрану саобраћаја за:
- а) теретна возила
- б) возила која превозе експлозив или лако запаљиве материјале 3
- ц) возила која превозе опасан терет



15. Бели путнички аутомобил претиче зелени путнички аутомобил, у ситуацији на слици, на месту на коме му је претицање:
- а) дозвољено
- б) забрањено правилима саобраћаја 3
- ц) забрањено ознакама на коловозу

16. Првенство пролаза на раскрсници, у ситуацији на истој слици, регулисано је:
- а) правилима саобраћаја
- б) ознакама на коловозу 3
- ц) саобраћајним знаковима

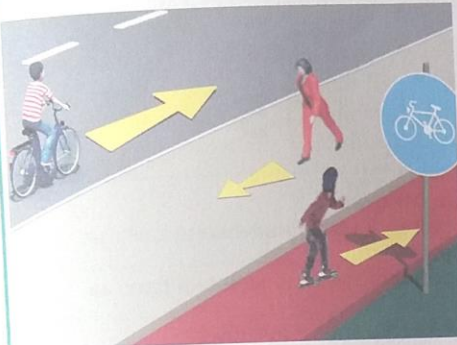


17. У ситуацији на слици, кроз раскрсницу ће као друго проћи возило под бројем:

- а) 2 3
 б) 3
 ц) 4

18. У истој ситуацији на слици, кроз раскрсницу ће као треће проћи возило под бројем:

- а) 2 3
 б) 3
 ц) 4



19. У датој ситуацији на слици, правилно се креће:

- а) пешак 3
 б) бициклиста
 ц) возач ролера

20. Максимална брзина кретање на бициклистичкој стази је:

- а) 25км/х 3
 б) 30км/х
 ц) 35км/х



21. Редослед проласка кроз раскрсницу, у ситуацији на слици је:

- а) А,Б,Ц,Д 4
 б) Б,Ц,А,Д
 ц) А,Ц,Б,Д

22. Жутонаранџаста ротација се поставља на:

- а) ватрогасна возила 3
 б) возила за помоћ на путу
 ц) возила под пратњом

23. Знак који даје полицијски службеник приказан на слици, када се налази на коловозу, означава:

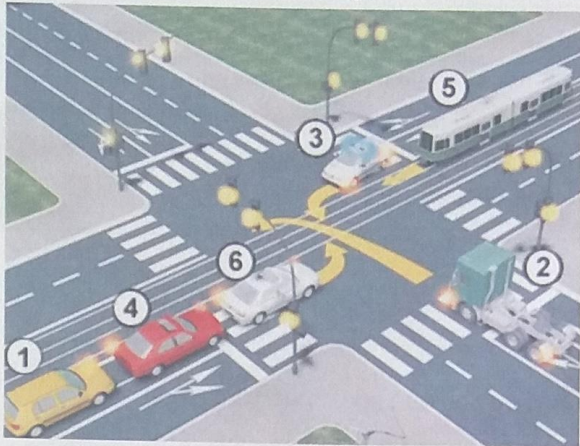
- а) обавезно заустављање за све возаче према којима је окренут длан и прса полицијског службеника
 б) забрану пролаза за све возаче, осим за возаче чија се возила у часу када полицијски службеник подигне руку, не могу на безбедан начин зауставити 4
 ц) да возила која полицијском службенику долазе са бочних страна имају право пролаза, а возила која му долазе из правца у коме су окренута леђа, односно прса морају да се зауставе



24. На делу пута на коме се изводе радови регулисање саобраћаја могу да обављају најмање два радника одређена од стране извођача радова који дају знакове:

- а) заставицома црвене и беле боје 3
 б) заставицама црвене и зелене боје
 ц) заставицом зелене и жуте боје

25.-26. У поља испод слике упиши бројеве који се налазе поред возила, по редоследу како пролазе раскрсницу:



5

5



27. Саобраћајни знак приказан на слици означава:
- а) место на коме се завршава саобраћајна трака намењена само за кретање возила јавног превоза путника
 - б) место на коме се завршава саобраћајна трака намењена само за кретање аутобуса 3
 - ц) саобраћајну траку којом је забрањено кретање аутобуса



28. Саобраћајни знак приказан на слици означава:
- а) забрањени смер
 - б) смер којим се возила морају кретати 3
 - ц) приближавање кривини на лево, опасној због физичких карактеристика или недовољне прегледности



29. Саобраћајни знак приказан на слици означава:
- а) пут којим се возило мора кретати ако намерава да скрене улево на следећој раскрсници на којој је скретање улево забрањено
 - б) раскрсницу на којој је скретање улево забрањено 3
 - ц) смер кретања обилазним путем на месту где се изводе радови



30. Саобраћајни знак приказан на слици означава:
- а) пут, односно део пута на коме је забрањено кретање возила у колони
 - б) близину дела пута на коме постоји опасност од стварања колоне возила 3
 - ц) пут, односно део пута на коме се возила морају кретати у колони



31. Саобраћајни знак приказан на слици означава:
- а) раскрсницу на којој се укрштају два пута са једносмерним саобраћајем
 - б) пружање путева са једносмерним саобраћајем 3
 - ц) коловоз односно део коловоза којим се возила могу кретати приликом обилажења пешачких острва, острва за усмеравање саобраћаја и других објеката на коловозу