



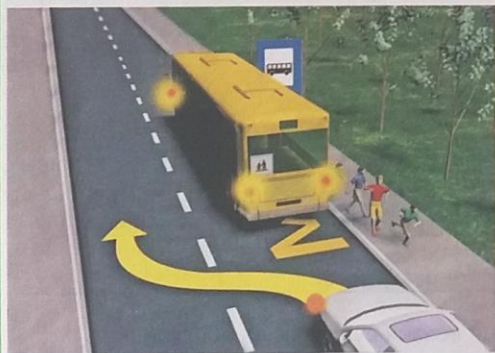
1. Возач мотоцикла у ситуацији на слици, се креће:
- а) прописно
 - б) непрописно 3
 - ц) путем на којем је његово кретање забрањено

2. Аутопутем је забрањено кретање:
- а) аутомобила
 - б) мотоцикала 3
 - ц) мопеда



3. Возачи бицикала у ситуацији на слици, крећу се:
- а) путем на којем је њихово кретање забрањено
 - б) непрописно 3
 - ц) прописно

4. Предност проласка кроз раскрсницу, у ситуацији на истој слици има:
- а) група бициклиста
 - б) путнички аутомобил 3
 - ц) камион



5. У ситуацији на слици, возачу белог путничког аутомобила, обилажење аутобуса за превоз деце је:
- а) дозвољено, јер обилажење врши преко испрекидане уздужне линије
 - б) дозвољено само ако смањи брзину кретања свог возила и укључи леви показивач правца 4
 - ц) није дозвољено

6. У ситуацији на истој слици, возач аутобуса за превоз деце, када стоји у стајалишту ради уласка и изласка деце:
- а) дужан је да увек укључи сва четири показивача правца
 - б) дужан је да укључи сва четири показивача правца само ван насеља 3
 - ц) није дужан да укључи сва четири показивача правца

7. Пешак који гура бицикл, дужан је да се креће:
- а) уз леву ивицу коловоза, у сусрет возилима
 - б) уз десну ивицу коловоза, у смеру кретања возила 3
 - ц) средином коловозне траке

8. Пролажење учесника у саобраћају поред другог учесника у саобраћају који је заустављен или паркиран уз десну ивицу коловоза, назива се:

- а) мимоилажење 3
- б) обилажење
- ц) претицање



9. У ситуацији на слици, првенство пролаза има:

- а) возило које је ближе раскрсници 4
- б) аутобус
- ц) плави путнички аутомобил

10. Првенство пролаза, у ситуацији на истој слици, одређено је:

- а) правилима саобраћаја 3
- б) ознакама на коловозу
- ц) саобраћајним знаковима



11. Возач црвеног путничког аутомобила, у ситуацији на слици, приликом скретања у десно:

- а) није дужан да се заустави испред линије заустављања, пошто нема возила на раскрсници 3
- б) дужан је да се заустави само ако има пешака на пешачком прелазу
- ц) дужан је да се заустави испред линије заустављања

12. Возач теретног возила, у ситуацији на истој слици, врши скретање улево:

- а) прописно 3
- б) из одговарајуће саобраћајне траке
- ц) непрописно



13. У ситуацији на слици, право проласка кроз раскрсницу има:

- а) црвени путнички аутомобил 3
- б) зелени путнички аутомобил
- ц) ни једно ни друго возило

14. У ситуацији на истој слици возачи су дужни да поступе по:

- а) ознакама на коловозу 3
- б) семафору
- ц) знацима које даје полицијски службеник

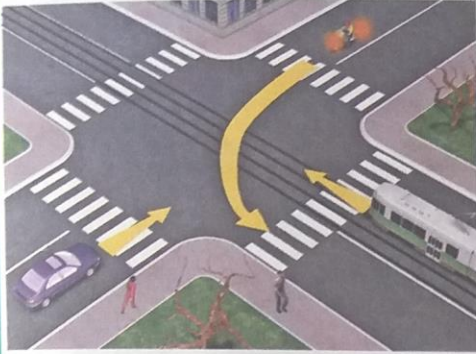


15. У ситуацији на слици, црвени путнички аутомобил:

- а) има првенство пролаза у односу на возача бицикла 3
- б) дужан је да пропусти и возача бицикла и пешака
- ц) има првенство пролаза у односу на пешака и возача бицикла

16. Пешак прелази преко пешачког прелаза у датој ситуацији:

- а) прописно 3
- б) непрописно
- ц) дужан је да стане и пропусти црвени путнички аутомобил



17. Првенство проласка кроз раскрсницу на слици има:
- а) мотоциклиста **3**
- б) трамвај
- ц) плави путнички аутомобил

18. Површина којом се крећу пешаци на слици је:
- а) пешачка стаза **3**
- б) тротоар
- ц) коловозна трака



19. Возач тамног теретног возила које се у ситуацији на слици креће низ нагиб:
- а) дужан је да пропусти теретно возило које се креће уз нагиб **3**
- б) дужан је, само у изузетним ситуацијама када теретно возило које се креће уз нагиб нема простор да се безбедно заустави, да пропусти то возило
- ц) има првенство пролаза у односу на возило које се креће уз нагиб

20. Првенство пролаза у ситуацији на слици регулисано је:
- а) саобраћајним знаком **3**
- б) ознакама на коловозу
- ц) правилима саобраћаја



21. Аутобус, у ситуацији на слици, претиче теретно возило на месту на коме је :
- а) дозвољено претицање **3**
- б) забрањено саобраћајним знаком
- ц) забрањено ознакама на коловозу

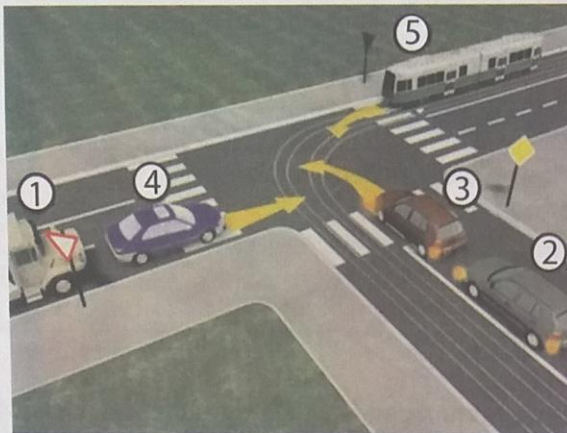
22. Коловозна трака којом се креће путнички аутомобил, у ситуацији на слици, има:
- а) једну саобраћајну траку **3**
- б) две саобраћајне траке
- ц) три саобраћајне траке



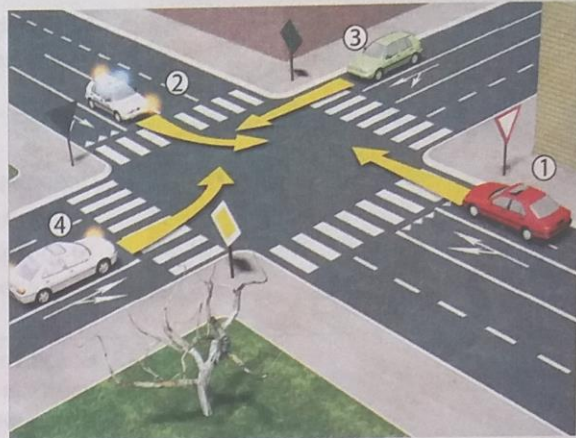
23. Знак који даје полицијски службеник приказан на слици означава да:
- а) су сви возачи који наилазе на раскрсницу у обавези да се зауставе **4**
- б) је возач у чијем смеру се даје тај знак обавезан да заустави возило
- ц) је возач у чијем смеру се даје тај знак обавезан да смањи брзину кретања возила

24. Када на раскрсници поред семафора и саобраћајних знакова постоји и полицијски службеник који регулише саобраћај, учесници у саобраћају су дужни да поступе по:
- а) светлосној сигнализацији **3**
- б) саобраћајним знаковима
- ц) знаковима које даје полицијски службеник

25.-26. У поља испод слике упиши бројеве који се налазе поред возила, по редоследу како пролазе раскрсницу:



5



5



27. Саобраћајни знак приказан на слици означава:

- а) место пред уласком у раскрсницу где возач мора да заустави возило и уступи првенство пролаза возилима која се крећу путем на који он наилази
- б) близину раскрснице на којој возач мора да уступи првенство пролаза возилима која се крећу путем на који он наилази 3
- ц) близину раскрснице на којој се укрштају путеви од којих ниједан пут није са првенством пролаза



28. Саобраћајни знак приказан на слици означава:

- а) пут по коме се крећу само бициклисти и пешаци
- б) пут по коме се одвојено крећу само бициклисти, односно возачи мопеда и пешаци, свако у својој траци 3
- ц) пут по коме се одвојено крећу само бициклисти и пешаци, свако у својој траци



29. Саобраћајни знак приказан на слици означава:

- а) пут односно део пута на коме је забрањен саобраћај за сва моторна возила, осим за мотоцикле и мопеде
- б) пут односно део пута на коме је забрањен саобраћај возила из смера према коме је окренут знак 3
- ц) пут односно део пута на коме је забрањен саобраћај свим возилима у оба смера



30. Саобраћајни знак приказан на слици означава:

- а) обавештење учесника у саобраћају о једносмерном путу
- б) смер у којем се возила морају кретати 3
- ц) смер којим није дозвољено кретање возила



31. Допунска табла приказана на слици, означава:

- а) смер којим се возила морају кретати
- б) положај пута који нема излаз (слепи пут) 3
- ц) пружање пута са првенством пролаза