

	ДРУШТВО ПЕДАГОГА ТЕХНИЧКЕ КУЛТУРЕ СРБИЈЕ Техничко и информатичко образовање Окружно такмичење	
Шифра ученика		
Бодова:	Т Е С Т 5. разред	21. 04. 2013.

/ упиши, подвуци, заокружи тачан одговор /

1. Саобраћајни знак на слици ознчава



- А. обавезно кретање у лево
Б. обавезно кретање у десно
В. кривина надесно

2

2. Саобраћајни знак на слици ознчава



- А. престанак свих забрана
Б. забрана саобраћаја у оба смера
В. забрана саобраћаја у једном смеру

3

3. **LCD** монитор а.. је са катодном цеви б.. је са течним кристалима

4. Издвој листопадно дрвеће (упиши крстић у квадратић за тачан одговор)

- храст смрча јела липа ариш

3

5. **Гатер** је машина за

- а попречно резање б уздужно сечење в уздужно резање

2

6. Издвој **текстилна влакна** животињског порекла (упиши крстић у квадратић за тачан одговор)

- лан вуна свила јута памук

2

7. **Програм** је:

- а) Поступак промене садржаја информације.
б) Скуп инструкција (налога) неопходан за извршење неке обраде.
в) Значење које податак има за човека.

2

8. **Clipboard** је:

- а) место где се извршавају програми
б) место за привремено складиштење података
в) други назив за Control Panel

2

9. Оловка ознаке **2В** је мекша од оловке ознаке **3В**.

- а. тачно б. нетачно

2

10 Повежи елементе **прозора** са њиховим оригиналним називом уписивањем одговарајућег броја изнад цртице.

- | | |
|----------------------------|----------------|
| ___ насловна линија | 1. Status bar |
| ___ статусна линија | 2. Scroll bars |
| ___ хориз. и верт. клизачи | 3. Title bar |

3

11. **30** центиметара је :

- а. 3 метра б. 0,3 метра в. 0,03 метра

3

12. На празним линијама напиши назив **полупроизвода** од дрвета који одговара датом исказу.

- а) _____ Добија се од отпадака дрвета (пиљевине и иверја) који се мешају са вештачким смолама–лепилима.
б) _____ Добија се лепљењем и пресовањем непарног броја слојева фурнира
в) _____ Израђује се од ситних отпадака дрвета тако што се дрво добро иситни, а затим му се додају вештачке смоле и друго.

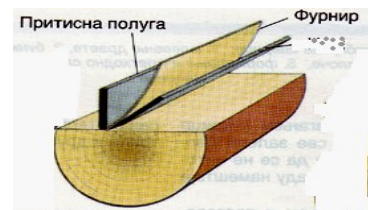
3

13. Поређај по величини од мањег ка већем следеће **формате** папира А3 А5 А0 А4 А1 А2

6

14. Приказан јпоступак израда фурнира је

- а. сечење
б. љуштење
в. резање



4

15. Уколико држите тастер **Shift** док цртате елипсу у програму **Paint** добићете

- а - правоугаоник
б - круг
в - квадрат

3

16. Осе симетрије (симетрале) предмета се извлаче _____ линијом.

2

17. Димензија **A3** формата је :

- а) 210 x 148,5 mm б) 420 x 210 mm в) 420 x 297 mm

2

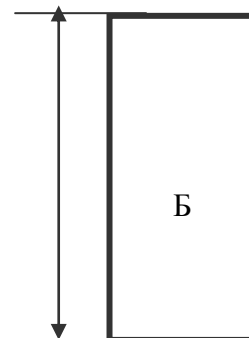
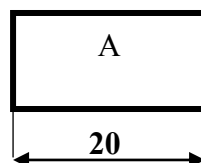
18. Пластични прекидачи се израђују од **термостабилних** материјала

ДА - НЕ

2

19. Правоугаоник на слици **A** је нацртан у размери **1 : 1**.

Правилно котирај дужину правоугаоника под **Б** који је нацртан у размери **3 : 1**.



4

Комисија :

	ДРУШТВО ПЕДАГОГА ТЕХНИЧКЕ КУЛТУРЕ СРБИЈЕ	
Шифра ученика	Техничко и информатичко образовање	
	Окружно такмичење	
Бодова:	Т Е С Т	6. разред
		21. 04. 2013.

/ упиши, подвуци, заокружи тачан одговор /

1. Изглед прозоа на слици добија се програмом

- а - Google SketchUp
- б - Envisioneer Express 3.0
- в - Microsoft Visio 2003



2

2. Кречни малтер се састоји од честица песка, цемента и земље.

ДА - НЕ

3

3. БЕТОН се добија мешањем шљунка, песка и воде

- а. тачно
- б. нетачно

3

4. Минерална вуна се користи за термоизолацију. а. тачно б. нетачно

3

5. Битумен је густа лепљива маса која се наноси топла ДА - НЕ

3

6. Притисак у канализационој инсталацији је већи од притиска у водоводној инсталацији.

- а. тачно
- б. нетачно

4

7. PVC фолија је од

- а. алуминијума
- б. пластике
- в. бакра

2

8. Екстеријер представља:

- а) спољашњост грађевинског објекта
- б) део урбанистичког плана
- в) унутрашњост грађевинског објекта

3

9. Основна погонска машина у пољопривредној техници је :

- а. Трактор
- б. Комбајн
- в. Мотокултиватор

2

10. 100 центиметара у природи нацртано у размери 1 : 100 биће

- а. 1 cm
- б. 10 cm
- в. 100 mm

3

11. Програм који је део пакета Microsoft Office и који служи за **2D** пројектовање зове се:

- a. Envisioneer Express 3.0 б. MS Visio в. Google SketchUp

3

12. Повежи: а. сетва _____ убирање стрних жита
 б. жетва _____ сејање семена
 в. берба _____ убирање плодова

2

13. Од понуђених израза креирај е-mail адресу и упиши је у дати правоугаоник:

yahoo osnovna.skola com @

4

14. Алат којим се контролише хоризонтални правац зидова зове се

- а) либела
б) висак
в) крамп

2

15. Димензије пуне опеке су:

- а. 65 x 120 x 250 мм б. 65 x 120 x 200 мм в. 60 x 120 x 200 мм

3

16. Повежи одговарајуће команде из програма **Google SketchUp** са њиховим значењем:

- _____ Push-Pull а. цртање правоугаоника
_____ Move-Copy б. извлачење површине у 3D објекат
_____ Rectangle в. померање линије

3

17. Куће изграђене над водом и постављене на дрвеним стубовима зову се:

- а. Сојенице б. Земунице в. Брвнаре

1

18. Повежи линијама припадност материјала :

- | | |
|----------|--------------------------|
| Дрво | конструктивни материјал |
| Цемент | термоизолатор |
| Пластика | везивни материјал |
| Стиропор | хидроизолациони материја |

4

Комисија :

.....

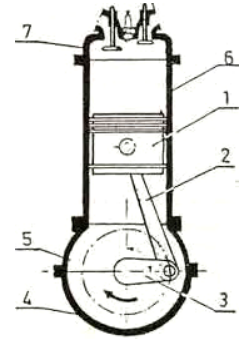
	ДРУШТВО ПЕДАГОГА ТЕХНИЧКЕ КУЛТУРЕ СРБИЈЕ	
Шифра ученика	Техничко и информатичко образовање	
Бодова:	Т Е С Т	7. разред
		21. 04. 2013.

/ упиши, подвуци, заокружи тачан одговор /

1. Клип означен бројем један (1) врши

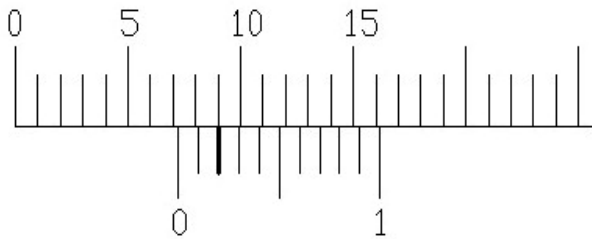
а) праволинијско кретање

б) кружно кретање

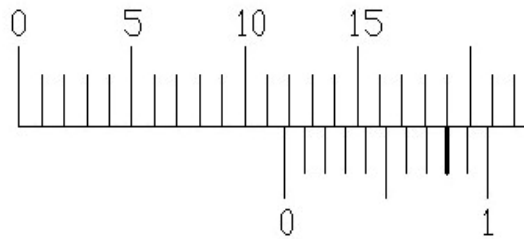


2

2. Прочитај измерену меру: _____ мм



Прочитај измерену меру: _____ мм



4

3. Мерење момента силе врши се

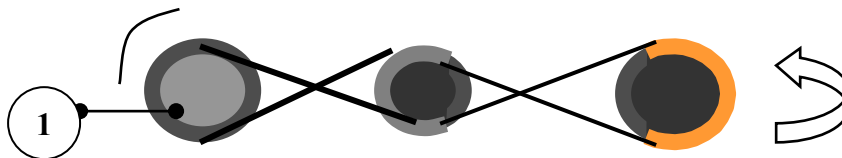
..... кључем.

2

4. Подвуци елементе машина за пренос снаге : вратило , осовина, завртањ

2

5. Стрелицом означи **смер** окретања каишника (ременице) број 1.



3

6. Алуминијум је хемијски елемент **ДА** - **НЕ** (заокружи тачно)

3

7. Део аутомобила који пуни акумулатор струјом је

а. вратило

б. алтернатор

в. анласер

3

8. Једна од легура бакра се зове:

а) перит

б) силумин

в) месинг

2

9. За наведене елементе назначи у којим случајевима се користе:

___ ременице и ремени преносници

___ зупчаници и зупчasti преносници

___ фрикциони точкови

___ ланчаници и ланчasti преносници

1. када је размак између два вратила већи

2. када је размак између два вратила мањи

4

10. За извлачење котних линија не користи се оловке (означи крстићем квадратић) 2

Н 2В 6В

11. Компресијом се **а) смањује запремина** **б) повећава запремина** 3

12. Повежи појмове: 3

<input type="checkbox"/> метал	а. силицијум
<input type="checkbox"/> неметал	б. пропан
<input type="checkbox"/> гориво	в. калај

13. Упиши у квадратић припадност мотора одговарајућој групи 2

а. Парни котло	<input type="checkbox"/> мотори са унутрашњим сагоревањем
б. Парна машина	
в. Дизел мотор	

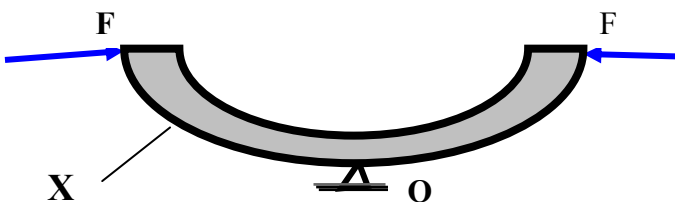
14. Процес обраде деформисањем се **лакше** изводи у хладном стању : **ДА - НЕ** 2

15. Под дејством сила F материјал ослоњен на ослонац O се понаша тако што линија површине означена словом X се

а/ истеже 3

б / скупља

в / уврће



16. Прецизнији мерни инструмент је 3

а) са тачношћу 5 / 100 mm; **б) са тачношћу 2 / 100 mm;**

17. Након паљења смеше у цилиндру 4- тактног мотора долази до 1

а) сабијања **б) ширења** **в) издувавања**

18. **ОТ** мотори припадају групи мотора са спољашњим сагоревањем 2

а. ДА б. НЕ

19. Дизел мотор са четири клипа 2

а. нема свећице б. има четири свећице в. има две свећице

20. **Композитни** материјал је 2

а. хемијски елеменат б. смеша више елемената

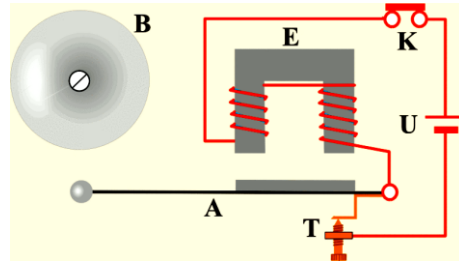
Комисија :

	ДРУШТВО ПЕДАГОГА ТЕХНИЧКЕ КУЛТУРЕ СРБИЈЕ Техничко и информатичко образовање Окружно такмичење	
Шифра ученика		
Бодова:	Т Е С Т	8. разред
		21. 04. 2013.

/ упиши, подвуци, заокружи тачан одговор /

1. Електрично звоно на слици има

- а. два струјна кола
- б. три струјна кола
- в. једно струјно коло



3

2. Биметална трака је састављена од

- а. два метала
- б. три метала
- в. четири метала

2

3. Електрично бројило мери снагу потошача ДА - НЕ

3

4. Жутозелена боја изолације проводника представља

- а. фазии проводник
- б. нулти проводник
- в. уземљење

2

5. Владиним институцијама и министарства одговара домен веб адресе

- а. .org
- б. .gov
- в. .com

2

6. Бинарни број **1100** одговара декадном броју а. 5 б. 12 в. 10

4

7. У поље „То“ у Outlook Expressу приликом слања електронске поруке уписујемо

- а. адресу примаоца поруке
- б. наслов (тему) поруке

3

8. **Осигурачи** се постављају на а. нулти проводник б. фазни проводник

2

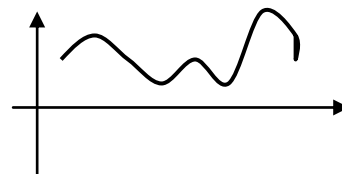
9. Уређај у којем расхладно средство прелази из течног у гасовито стање зове се

- а. испаривач
- б. компресор
- в. кондезатор

3

10. На слици је приказан

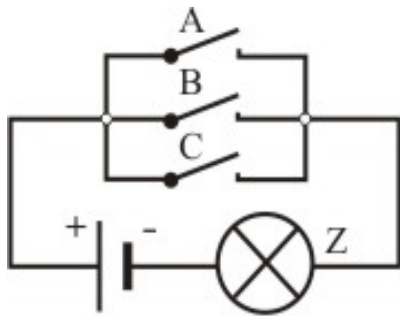
- а. аналогни сигнал
- б. дигитални сигнал



3

11.

Попуни табелу уз дато логичко коло имајући на уму да је за укључен прекидач усвојен симбол 1, а за искључен 0 и за сијалицу која светли симбол 1, односно која не светли 0.



УЛАЗ			ИЗЛАЗ
A	B	C	Z
1	1	1	
1	1	0	
1	0	0	
0	1	1	
0	1	0	
0	0	1	
0	0	0	

7

12. Примљене E-mail поруке се смештају

- a) Inbox б) Outbox в) Drafts

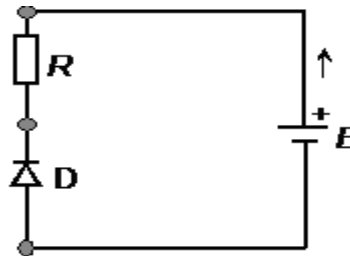
3

13. Упиши називе елемената на слици десно

E је

R је

D је



3

14. Транзистор

(упиши X у квадратић за тачан одговор)

- Исправља електрични сигнал
 Појачава електрични сигнал
 Исправља и појачава електрични сигнал

2

15. Две електроде **PN** споја су карактеристика електронског елемента под насивом _____.

3

16. Језгро електромагнета од меког гвожђа остаје намагнетисано после престанка дејства електричне струје:

ДА - НЕ

2

17. **Office** пакет не садржи програм

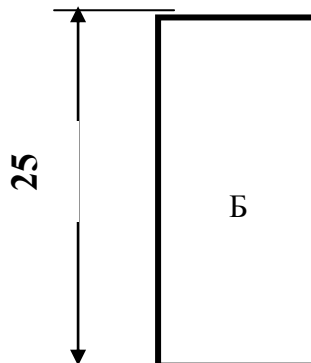
- a. Power Point б. Acrobat Reader в. Word

3

Комисија :

КЉУЧ ТЕСТА ЗА 5. РАЗРЕД

1. **В.**
2. **Б**
3. **б..**
4. храст смрча јела липа ариш
(колико тачних толико бодова)
5. **В**
6. лан вуна свила јута памук
(колико тачних толико бодова)
7. **б)**
8. **б)**
9. **б.**
10. (колико тачних толико бодова)
_ 3 _ насловна линија 1. Status bar
_ 1 _ статусна линија 2. Scroll bars
_ 2 _ хориз. и верт. клизачи 3. Title bar
11. **б.**
12. а) ИВЕРИЦА б) ШПЕРПЛОЧА в) ЛЕСОНИТ
(колико тачних толико бодова)
13. А5 А4 А3 А2 А1 А0 (колико тачних толико бодова)
14. **а.**
15. **б.**
16. црта-тачка-црта, ЛИНИЈА-ТАЧКА-ЛИНИЈА (или танком)
17. **в)**
18. **ДА**
19. / тачно је само са овако
уписаним котним бројем /



КЉУЧ ТЕСТА ЗА 6. РАЗРЕД

1. **б.**
2. НЕ
3. **б.**
4. **а**
5. ДА
6. **б.**
7. **б.**
8. **а.**
9. **а.**
10. **а**
11. **б.**
12. *(колико тачних толико бодова)*
 - а. сетва **_ б. _** убирање стрних жита
 - б. жетва **_ а. _** сејање семена
 - в. берба **_ в. _** убирање плодова
13. osnovna.skola@yahoo.com *(колико тачних толико бодова)*
14. **а.**
15. **а.**
16. *(колико тачних толико бодова)*
 - _ б. _** Push-Pull а. цртање правоугаоника
 - _ в. _** Move-Copy б. извлачење површине у 3D објекат
 - _ а. _** Rectangle в. померање линије
17. **а.**
18. *(колико тачних толико бодова)*

Дрво	_____	конструктивни материјал
Цемент	_____	термоизолатор
Пластика	_____	везивни материјал
Стиропор	_____	хидроизолациони матери

КЉУЧ ТЕСТА ЗА 7. РАЗРЕД

1. а.
2. 7,2 mm 11,8 mm (1 тачан - 2 бода)

3. МОМЕНТ

4. ВРАТИЛО

5.



6. ДА

7. б)

8. в)

9. (колико тачних толико бодова)

1. ременице и ремени преносници

2. зупчаници и зупчasti преносници

1. када је размак између два вратила већи

2. фриксиони точкови

2. када је размак између два вратила мањи

1. ланчаници и ланчasti преносници

10. ■ 2В ■ 6В један тачан – један бод

11. а.

12. (колико тачних толико бодова)

__ в. __ метал

а. силицијум

__ а. __ неметал

б. пропан

__ б. __ гориво

в. Калај

13. в.

14. НЕ

15. а.

16. б.

17. б.

18. б.

19. а.

20. б.

КЉУЧ ТЕСТА ЗА 8. РАЗРЕД

1. **в.**
2. **а.**
3. НЕ
4. **в.**
5. **б.**
6. **б.**
7. **а.**
8. **б.**
9. **а.**
10. **а.**
- 11.

УЛАЗ			ИЗЛАЗ
A	B	C	Z
1	1	1	1
1	1	0	1
1	0	0	1
0	1	1	1
0	1	0	1
0	0	1	1
0	0	0	0

(колико тачних толико бодова)

12. **а.**

13. (колико тачних толико бодова)

E је извор струје / батерија

R је отпорник / потрошач

D је диода

- 14.

Појачава електрични сигнал

15. **ДИОДА** / полупроводничка диода

16. НЕ

17. **б.**